

**Total**株式会社トータル  
**.Co., Ltd.**

Glass construction by special construction method

# BI-AIR 300

## 防音壁ガラスユニット

意匠性と防音性能を両立したガラスユニット



作品事例：阿久根市民交流センター 風テラスあくね  
竣工：2018年10月  
設計監理：古谷誠章+NASCA

## BI-AIR 300 防音壁ガラスユニット

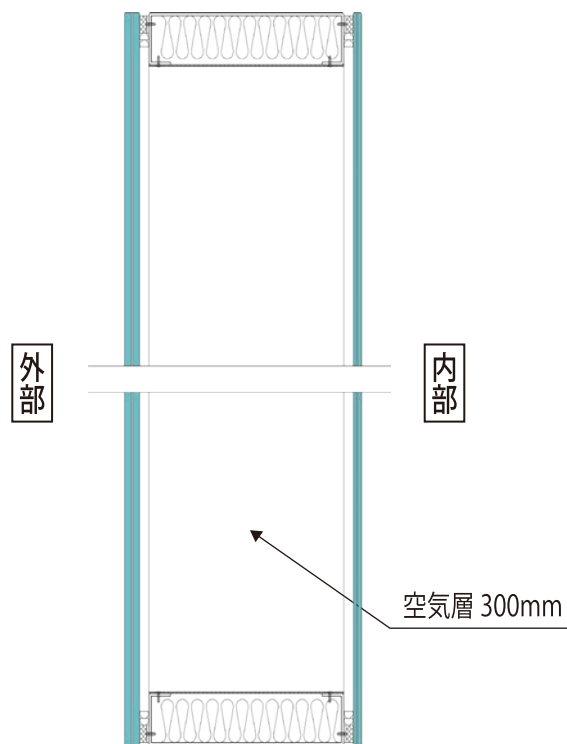
窓の防音対策として、二重サッシやダブルスキンのように内外のガラス間に空気層を設けることにより音を減衰出来ることは知られています。

複層ガラスではスペーサー等の制約により空気層は25mmが限界となっています。

また、ダブルスキンでは空気層を大きくすることは可能ですが施工難度の問題があったり、どの程度の性能が確保できるのか不明なところがありました。また、窓を構成する障子や枠などの部材間からの音漏れを防ぐことも重要な課題となっています。

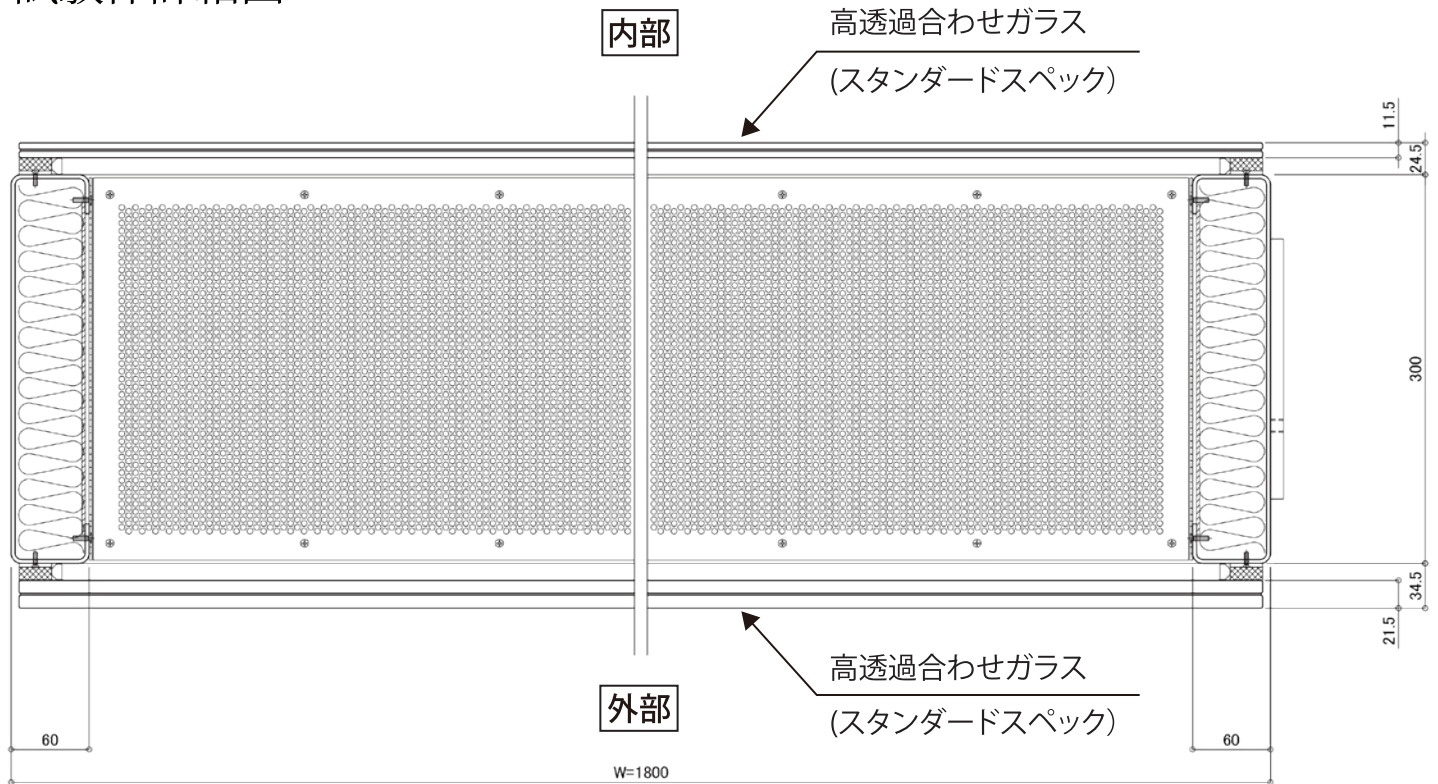
これらの課題に対してBI-AIR300(防音壁ガラスユニット)は、複層ガラスを大型化した構造として高い防音性能を確保しています。更に、300mmの空気層を有しながらJIS R3209に規定される露点試験においても内部結露しない性能を有しています。

また、障子や枠をなくしたことにより、そうした部分からの音漏れの心配もなく、意匠性と防音性能の両立を実現しました。

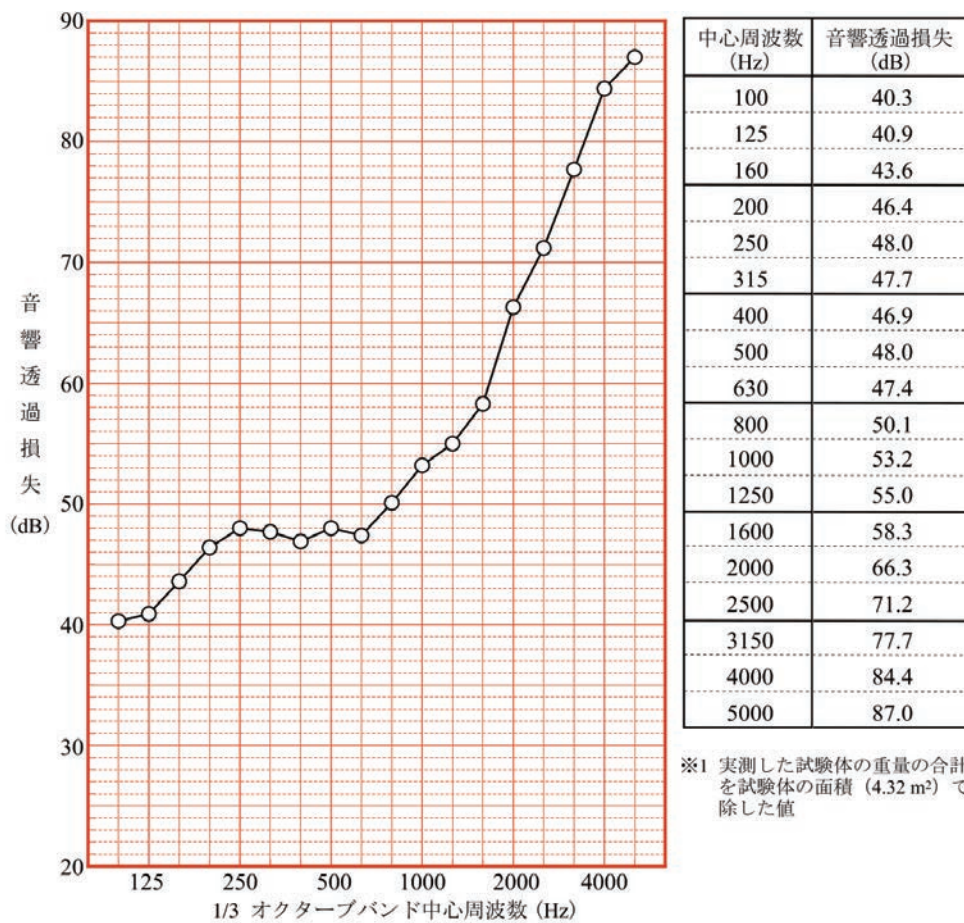


# 防音壁ガラスユニット 詳細図

試験体詳細図



## 音響透過損失試験成績



---

独自の技術とノウハウで不可能なファサードを可能にするガラスのプロフェッショナル集団

**Total.** 株式会社トータル  
**Co., Ltd.**

Glass construction by special construction method



【諏訪本社】 長野県諏訪市湖南 1352-1

Tel 0266-78-8090

【松戸支店】 千葉県松戸市東松戸 1-8-5-801

Tel 047-710-9021

【湘南支店】 神奈川県藤沢市片瀬海岸1-4-4-401

Tel 050-5211-7482

Web : <https://total-facade.com>

Mail : [info@total-facade.com](mailto:info@total-facade.com)